

Mixer und Pumpen in Segmentbauweise von höchster Qualität



BRAND Rühr- und Pumptechnik

Maßstäbe setzen und Nutzen liefern

Wir lassen unsere Kunden profitieren

Hervorgegangen aus dem Unternehmen BRAND Gülle-technik, dessen Wissen und Erfahrung perfekt in das Gesamtprofil der Huning Unternehmensgruppe passt, versorgen wir die Landwirtschaft, den Biogassektor und kommunale Betriebe mit qualitativen und innovativen Lösungen.

Entwickeln, konstruieren und fertigen

Die Rühr- und Pumptechnik für Aufgaben in Ställen sowie in Biogas- und Güllebehältern erfordert großes Know-how, um die Lösungen optimal, die Güllewirtschaft effektiv und Biogaserträge sicher zu machen. Das Zusammenspiel mit der Flüssigkeit fördernden Pumpe muss präzise sein.

Innovative Lösungen für Ihren Erfolg

Zapfwellen-Gülle-Mixer, Gülle-Gelenk und Doppel-Gelenkmixer, Elektro- und hydraulische Mixer, Tauchrührwerke, Pumpen und anderes.



Das Team der Firma Brand Rühr- und Pumptechnik GmbH freut sich auf Ihre Wünsche und Anregungen.

Inhalt	2	Tauchrührwerke Slalomsystem	20
Gerade Zapfwellenmixer	4	Tauchrührwerke für Behälter	22
Gelenkmixer	9	Befüll- und Entnahmesysteme	24
Doppelgelenkmixer	12	Mini-Mix Jet / Rinder / Schweine	26
Zapfwellenmixer mit JET System	14	Diverse Rühr- und Pumptechnik	28
Hydromixer	18	Unternehmensgruppe	30



B01-48

Rührstange Serie B01

- Rührstange in stabiler, geflanschter Segmentbauweise
- Segmentrohr aus hochfestem nahtlosen Stahlrohr
- Großdimensionierte Flanschlagerung für ruhigen Lauf und hohe axiale Kräfte
- Hochvergütete Anschlusswellen 42 CroMo4 für große Drehmomente
- Saug- oder Druckflügel Ø 600mm (andere Flügel oder Ø auf Anfrage)
- Verzinkt oder mit säurebeständiger Pulverbeschichtung

Klappbockmischer Serie B05

Verstärkte Ausführung 133er Außenrohr

- Bei größeren Längen zwei Hydraulikzylinder zur Tragrahmen-Neigungsverstellung
- Ideal für Zwangsumlaufsysteme
- Große dimensionierte Flanschlagerung für ruhigen Lauf und hohe axiale Kräfte
- Serienmäßig mit Hydraulikzylindern zur Rührstangenschwenkung
- Serienmäßig mit speziell gebogenem Druckflügel Ø 600mm



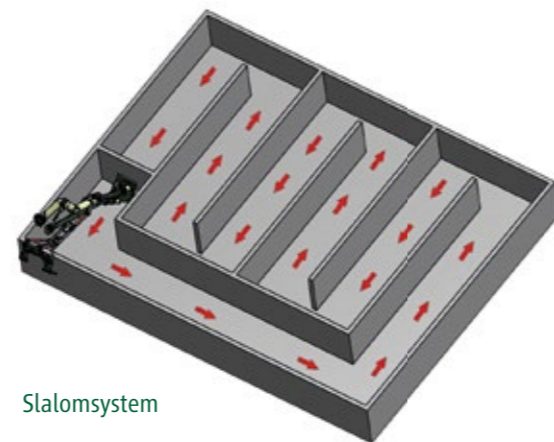
B05 M1Z mit hydraulischer Klappung

Klappbockmischer Serie B04

- Ideal für Zwangsumlaufsysteme
- Gekröpfter Schwenkbock für kleine Öffnungen auf Anfrage
- Tragrahmen-Neigungsverstellung mit Hydraulikzylinder, alternativ mit Kette
- Serienmäßig mit speziell gebogenem Druckflügel Ø 600mm
- Große Flanschlagerung / Segmentbauweise für ruhigen Lauf und hohe axiale Kräfte



B04-50 L1Z
RR eckig 700x700



Slomsystem

BE-Z

Getriebemotor mit Zapfwellenstummel und Anschlussflansch zum Antreiben eines fest eingebauten Zapfwellenmixers, aufgedübelt auf einer Betonplatte.



BE-Z



B04-65 L1Z mit Rührring eckig beim Einfahren in die Grube. Auf Wunsch mit hydraulischer Rührstangenschwenkung und automatischer Klinke.



Einbauskitze Betonplatte mit Staplertasche

Elektrotriebmixer Serie B-EGM

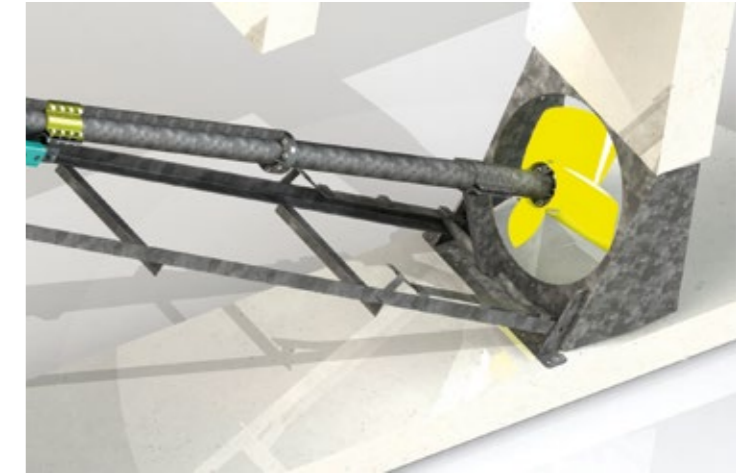
- Für geschlossene Gruben mit Öffnungen ab 600x600mm
- Gehärteter Schneidflügel Ø 450mm mit optimierter Neigung und Schutzring Ø 550mm (für kleine Öffnungen auch in geteilter Ausführung)
- In Höhe, Neigungswinkel und Eintauchtiefe mit Seilwinde verstellbar
- Auch mit Wandhalterung, ohne Fahrgestell lieferbar
- Rührstangenlängen: 4m, 5m
- Motorgröße: 8,8kW



B-EGM 88-4 mit Fahrgestell

Einfahrschiene und konischer Einbaurahmen

- Verbesserter Wirkungsradius des Flügels durch höhere Umwälzung.
- Die doppelte Winkeleinfahrschiene mit Querstreben dient zur genauen Positionierung des Mixers
- In verzinkt oder Edelstahl
- Winkelstahl 60mm oder 80mm
- Am Mixer vorhandene Flügelstütze ermöglicht ein komfortables und schnelles Einfahren des Mixers



Einfahrschiene mit Mixer

Elektromixer BE und Elektrotriebmixer BEG

Rührstange in stabil geflanschter Ausführung
BE mit Direktantrieb 7,5-11 kW
BEG mit Getriebemotor 15-22 kW

- Unterschiedliche Rührstangenaufnahmen
- für Schlepper/Frontlader mit Euro-Schnellwechselrahmen
- Auf Drehkranz
- Mit Stützkonsolle
- Oder angepasst nach Kundenwunsch



BEG 150-5000 mit Drehkranz und Neigungsstellung



System Hölischer & Leuschner

Auf Drehkranz

Wanddübelrahmen

- Nachrüstbar durch einfache Montage
- Für Mixer mit Rührring eckig



Wanddübelrahmen



Rührring 700x700mm für Wanddübelrahmen und Einfahrschienen



Rührring rund für Betonkonus

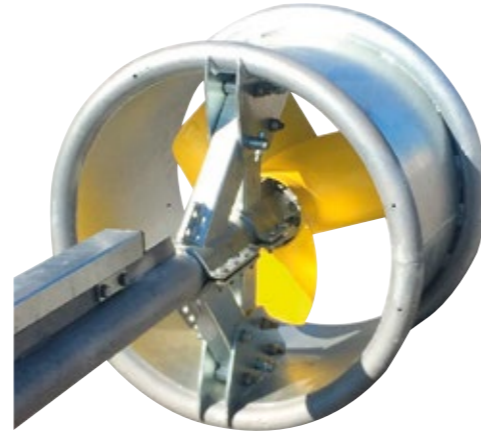


Flügel

Jeder Mixer kann nach Wunsch und Einsatzbedingungen mit einem Saug- / Druck- oder neutralem Flügel ausgestattet werden. Standardflügel Ø 600mm. Weitere Durchmesser auf Anfrage.

Lagunenmischer Serie B02

- Stabile Segmentbauweise in der Länge veränderbar
- Serie L bis max. 8m
Serie M bis max. 9m
Serie J bis max. 13m
- Stabile ausziehbare Bodenstützen mit Handgriff
- Große Flanschlagerung / Segmentbauweise für ruhigen Lauf und hohe axiale Kräfte
- Zusätzliche Rahmenverstärkung bei langen Mixern der Serie J
- Hochwertige Flügellagerabdichtung
- Serienmäßig mit speziell gebogenem Ø 600mm Druckflügel



Rührring für Folienbecken mit Abdeckung



B02-100 J2Z



B02-95 J2Z



B02-70 M1Z im Einsatz



Gelenkmixer Serie L

- 3Punkt Tragrahmen für Schlepper bis 100PS
- Sehr flexibel und wendig einsetzbar
- Ideal bei engen Verhältnissen
- Mixerlänge durch Segmentbauweise individuell veränderbar
- Tragrahmen-Neigungsverstellung mit Hydraulikzylinder, alternativ mit Kette
- Schnellkuppelgelenk für geteilten Transport
- Gelenk vom Schlepper hydraulisch zu betätigen
- Hydraulische seitliche Schwenkung für vergrößerten Aktionsradius



B30-25 L1Z



Seitlich geschwenkt



Einsatz im Stall



Unterlenkerzapfen für Schrägstellung



Seitliche Schwenkung



Faltflügel für enge Zugänge

Gelenkmixer Serie M

Ein Mixer für jeden Anwendungsfall

- Hochbehälter für Behälterhöhen von maximal 4 Meter
- Lagunen
- Gruben
- 3Punkt Tragrahmen für Schlepper über 100PS
- Flexibel und wendig einsetzbar
- Mixerlänge durch Segmentbauweise individuell veränderbar
- Leichte Handhabung
- Tragrahmen-Neigungsverstellung mit Hydraulikzylinder, alternativ mit Kette
- Gelenk vom Schlepper aus hydraulisch zu betätigen
- Schnellkuppelgelenk für geteilten Transport
- Ø 600mm Druckflügel



B65-65 M2Z SSW und Lagunenfuß

Gelenkmixer Serie J

Ein Mixer für jeden Anwendungsfall

- Hochbehälter für Behälterhöhen von maximal 5,5 Meter
- Lagunen
- Gruben
- 3Punkt Tragrahmen für Schlepper über 100PS
- Mixerlänge durch Segmentbauweise individuell veränderbar
- Tragrahmen-Neigungsverstellung mit Hydraulikzylinder
- Gelenk vom Schlepper hydraulisch zu betätigen
- Hydraulische seitliche Schwenkung für vergrößerten Aktionsradius
- Schnellkuppelgelenk für kompakten Transport
- Hydraulische Bergstützen als Zusatzoption



B70-70 J2Z



Transportvorrichtung mit Einhängkonsole



B40-65 M1Z



B90-80 J2Z am Behälter



B80-70 J2Z SSW seitlich geschwenkt in Lagune



Flügelstütze Standard



Schnellkuppelgelenk



B30-25 M1Z



Flügelstütze für seitlich schwenken



Lagunenfuß



Schnellkuppelgelenk

Doppelgelenk-Mixer

Bestens geeignet für den überbetrieblichen Einsatz in Lagunen und Hochbehältern bis maximal 8m Höhe mit schwer zu homogenisierenden Substraten oder bei Behältern mit Dach.
Die Ausstattung des Mixers wird auf die jeweiligen Erfordernisse und Verhältnisse individuell angepasst.



B70-10-60 J2Z SSW

Doppelgelenk-Mixer

- 3Punkt Tragrahmen für Schlepper über 100PS
- Tragrahmen-Neigungsverstellung mit 2 Hydraulikzylindern
- Für den Transport schnell und komplett einklappbar
- Stabiles Baukastensystem mit Lagerung an jeder Flanschung
- Mixer bis zu einer Gesamtlänge von 22m möglich
- Patentierte Synchronsteuerung der Gelenke
- Seitliche Schwenkung mit Rahmenkonstruktion zur Stabilisierung (SSW)



B80-10-70 J2Z SSW in Lagune



B80-10-70 J2Z SSW am Behälter



B70-10-60 J2Z SSW über Dammkrone



B70-10-60 J2Z zusammengeklappt zum Transport



Flügelstütze mit Rollen



Hydraulische Bodenstützen



Doppelgelenk mit patentierter Synchronsteuerung



Elektrohydraulische Funkfernbedienung



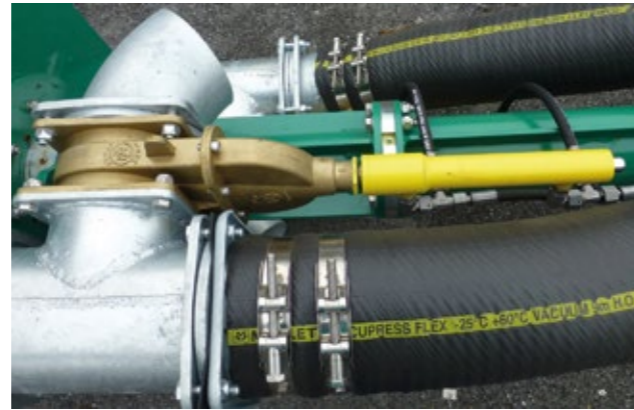
Transportwagen



Mit zusätzlichem 3Punkt Bock

B05-Jet 500 / Jet 700

- 3Punkt Tragrahmen mit 2 Hydraulikzylindern zur Neigungsverstellung
- Hydraulikzylinder zur Rührstangenschwenkung
- Alle Funktionen vom Schlepper regelbar
- Leitungsführung
MP Jet 500 1 x NW 150
MP Jet 700 2 x NW 150 auf 1 x NW 200
- Schlauchschnellkuppler
MP Jet 500 NW 150
MP Jet 700 NW 200
- Rührdüsen verstellbar
MP Jet 500 1x
MP Jet 700 2x



Rührdüsen Jet 700



700er Jet-Gehäuse mit 2 Rührdüsen



500er Jet-Gehäuse mit 1 Rührdüse



B05-65 MP Jet 700



B05-55 2Z MP Jet 700

B02-Jet 500 / Jet 700 / Jet 1200

Baureihe B02 M für Jet 500 / Jet 700
Baureihe B02 J für Jet 1200

- 3Punkt Tragrahmen mit 2 Hydraulikzylindern zur Neigungsverstellung
- Alle Funktionen vom Schlepper regelbar
- Leitungsführung
MP Jet 500 1 x NW 150
MP Jet 700 2 x NW 150 auf 1 x NW 200
MP Jet 1200 2 x NW 150 auf 1 x NW 200
- Schlauchschnellkuppler
MP Jet 500 NW 150
MP Jet 700 NW 200
MP Jet 1200 NW 200
- Rührdüsen verstellbar
MP Jet 500 1x
MP Jet 700 2x
MP Jet 1200 Drehbares Gehäuse mit hydraulisch einstellbaren Rührdüsen
- Lagunenfuß für den Einsatz in Folienbecken



Gehäuse Jet 700 mit Rührdüsen



Im Einsatz



B02-50 J2Z MP Jet 700



Schlauchkupplung



Extreme Schwimmschichten



Mixer an der Lagune

Gelenkmixer Serie M / J Jet 500 / 700 / 1200

Je nach Baulänge und Jet System ist der Gelenkmixer der Serie M oder J notwendig

LEISTUNGSDATEN

MP Jet 500 Pumpleistung bis zu 8m³/min

- 1x NW 150 mit Schlauchschnellkuppler
- 1 Rührdüse, einstellbar

MP Jet 700 Pumpleistung bis zu 18m³/min

- 2x NW 150 auf 1x NW 200 mit Schlauchschnellkuppler
- 2 Rührdüsen, einstellbar

MP Jet 1200 Pumpleistung bis zu 28m³/min

- 2x NW 150 auf 1x NW 200 mit Schlauchschnellkuppler
- Drehbares Gehäuse mit 2 Rühröffnungen, Rührstrahl horizontal und vertikal



Gelenkmixer seitlich geschwenkt

Doppelgelenk-Mixer Jet 700 / 1200

Rühren und Pumpen mit einem Gerät durch einfaches Umschalten (Patent) in Hochbehältern, Lagunen und Gruben einsetzbar

- Pumpleistung von bis zu 28m³/min
- Kräfteutral durch diagonalen Doppel-Rührstrahl vertikal und horizontal
- Während des Rührens in allen Funktionen verstellbar
- Schwenkbares, fremdkörperunempfindliches Rührgehäuse Jet 1200
- Load Sensing
- Mit elektrohydraulischer Steuerung

Auf Wunsch mit Frontbefüllung zum schnellen Befüllen von Transportfässern. Befüllrohr in Höhe, Auslegeweite und allen Richtungen verstellbar.



Jet Gehäuse 1200



B65-65 J2Z MP Jet 1200



B70-10-60 J2Z Jet 1200 mit Frontbefüllung ohne Beruhigungstank



Gelenk mit Leitungsführung Serie J



Kleiner Gelenkmixer



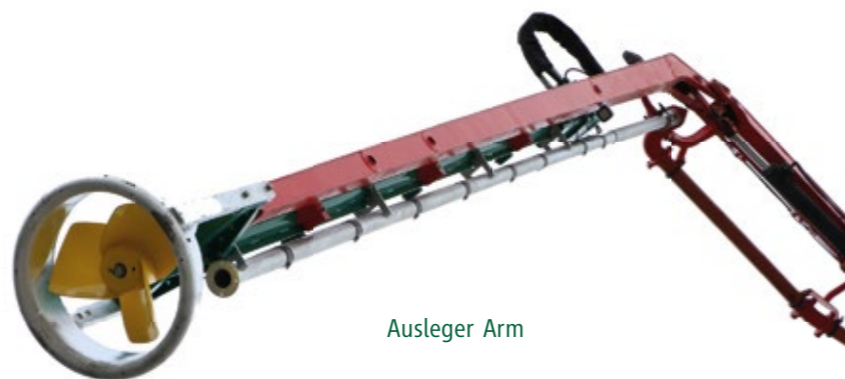
B70-10-60 J2Z Jet 1200



Frontbefüllung mit Beruhigungstank

B01 H-BF / BA Rührstange mit Hydraulikmotor

- Für Betonpumpenfahrzeuge und Bagger
- Axialkolbenmotor von 200 bis 350bar
- Separate Wartungseinheit mit Servicedeckel
- Stabile Flanschlager
- Spezialabdichtung am Flügelteil
- Druckflügel bis 700mm
- Verstärkter Rühring



Ausleger Arm

B01 H-TK / FL

- Für Teleskoplader und Frontladeranbau
- Auf Wunsch mit Klappung auf Fahrzeug für den sicheren Transport
- Auf Wunsch mit seitlicher Schwenkung



BMM H-RL / HL Rührschwert für Spalten

- Für Radlader / Hoflader
- Anbaugerät zum Rühren durch den Spaltenboden



Mindestmaß für
Spaltenbreite: 23mm
Schlitzlänge: 210mm

Praktisches Absenken und Anheben durch flexible Laufschiene, die den Hub des Hofladers ausgleicht.

Ausgestattet mit den bewährten Funktionen und technischen Bestandteilen des Rinderspaltmixers mit Drehstrommotor.

Zusatzoptionen:
Wasserdruckschmierung
Wandhalter
Beleuchtung



Verstärkter Rühring einfach zu demontieren



Betonpumpenfahrzeug



Effektiv und leistungsstark

B3TR Tauchmotorrührwerk Slalomtunnel

- Stabiler Edelstahl - Slalomtunnel 900x900mm
- Strömungsgünstig und stabil
- Mit Z-Schienen als Führung an der Grubenwand oder mit U-Schiene zwischen den Wänden
- Höhenanpassung mit Verschlussplatten zum Arbeiten nah an der Schwimmschicht



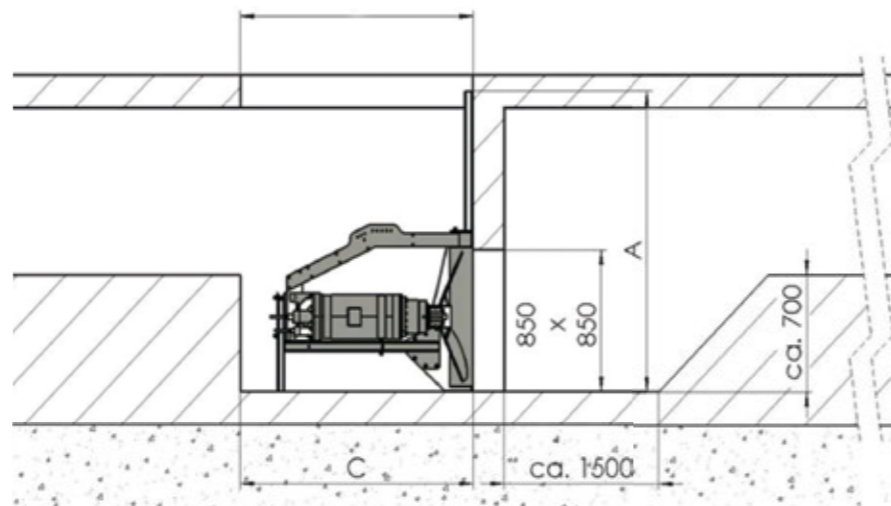
Gleitringdichtung mit zusätzlicher hochwertiger Spezialabdichtung für eine lange Lebensdauer



B3TR 18,5kW

Einbausituation

Einbaumaße: * A Tiefe bis unter Spalten
* B Länge Bodenöffnung
* C Länge Vertiefung
* D Breite Bodenöffnung



Einbau mit Verschlussplatte

B3TR Slalomtunnel 3-Blatt

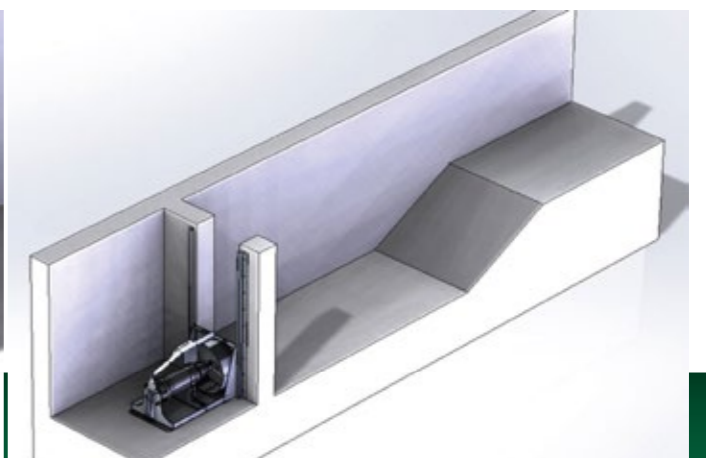
- Stabiler Edelstahl-Slalomtunnel 700x700mm
- Serie A für den nachträglichen Einbau bei vorhandenen Einfahrschienen
- Serie B für den Einbau mit Z- oder U- Schienen
- Alle Flügeldurchmesser sind angepasst auf die kW Leistung des Motors



B3TR 11kW



Variante A: mit Rührwerkskorb 700x700mm oder 625x625mm



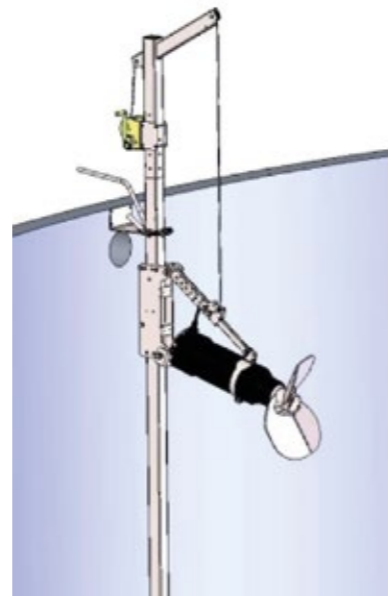
Variante B: Öffnung im Mauerwerk 700x700mm Ideal für flache Kanäle

B3TR Tauchmotorrührwerk

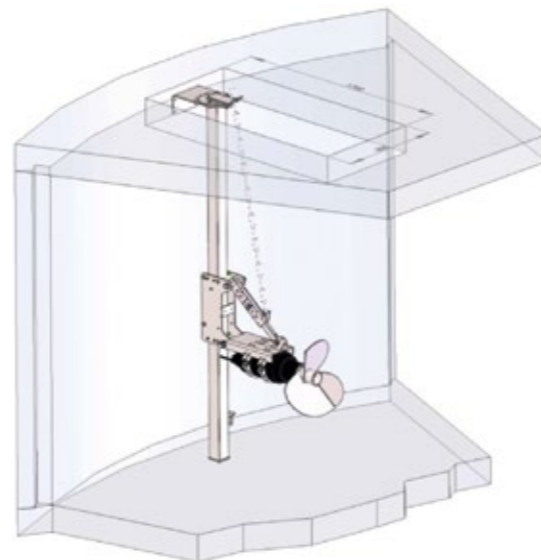
- Effizienter Edelstahlflügel 2- oder 3-Blatt
- Für Hochbehälter mit Hebegalgen zur manuellen Höhenverstellung
- Stabile Motorkonsole für Leitrohr mit der Möglichkeit der Rührwerksneigung
- Motorgrößen: 7,5kW bis 22kW
- Schlanke und strömungsgünstige Bauform
- Robustes Planetengetriebe
- 15 Meter Kabel
- Thermischer Wickelschutz und Lecksonde zur Dichtungsüberwachung



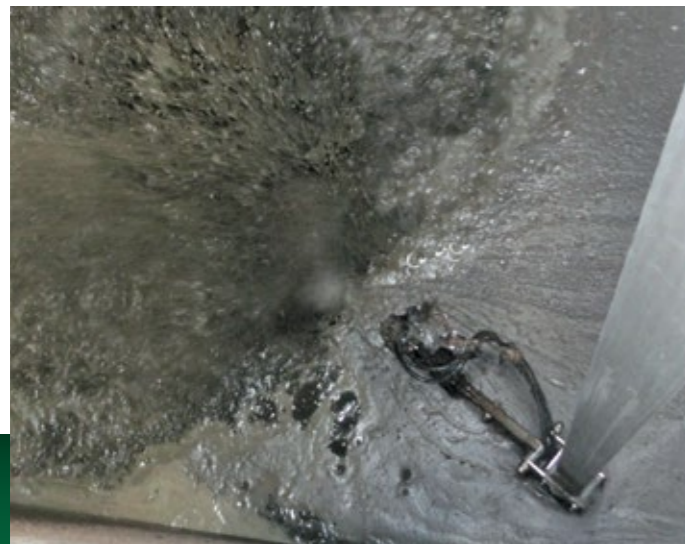
B3TR 18,5 kW



Einbausituation im Behälter



Einbausituation unter den Spalten



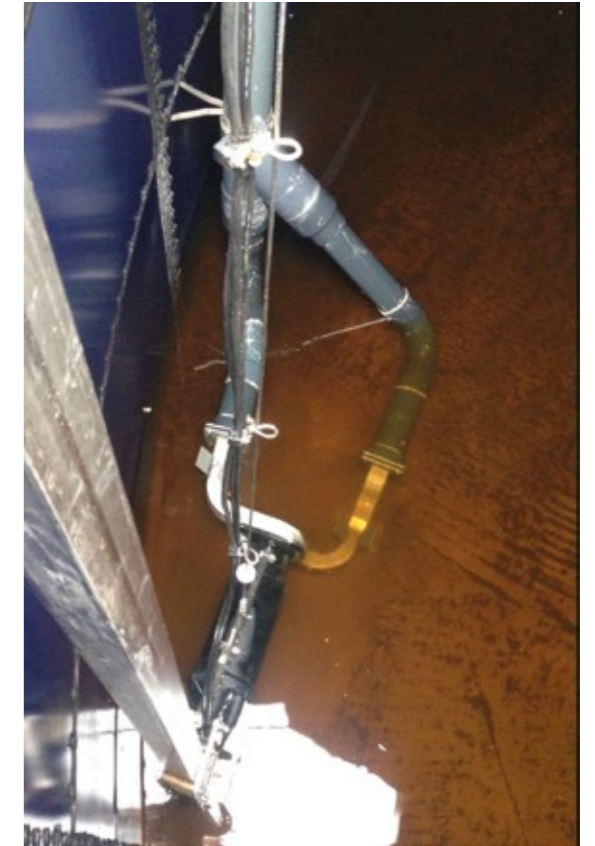
Einsatz im Behälter

B3TR Tauchmotorrührwerk Jet

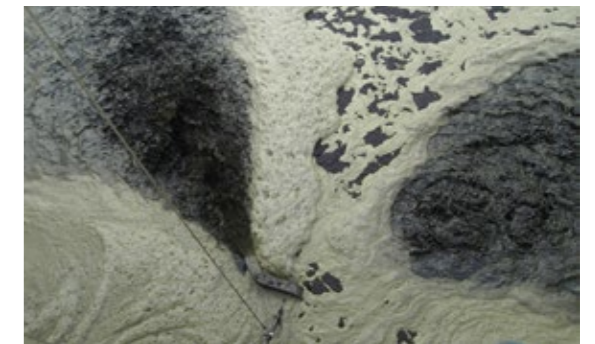
- Rühren und Pumpen mit einem Gerät
- Schnelles und weiträumiges Ablösen der Schwimmschicht von der Behälterwand
- Einfache Einstellung auf Sinkschichten
- Nutzung als Pumpe ohne Umrüsten
- Rühren ab einem Füllstand von 0,5 Metern
- Doppelter Rührstrahl
- Direktantrieb mit 1.450U/min.
- Kompakte, schlanke Bauform
- Integriertes Thermo-Control-System und Lecksensor
- Gleitringdichtung
- Speziell geformtes Edelstahl-Flügelrad



B3TR 185kW-Jet



Eingefahren in Abpumpvorrichtung



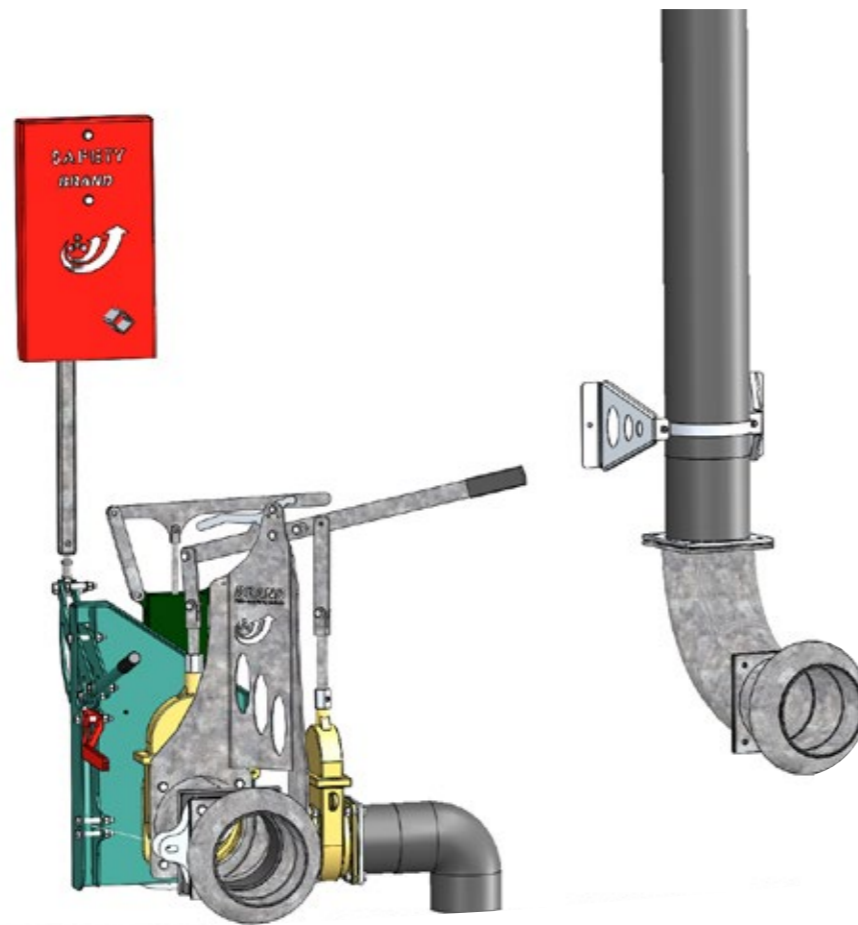
Doppelter Rührstrahl



B3TR Jet mit Abpumpvorrichtung

Entnahme- und Füllvorrichtung

Gewährleistet im Havariefall, dass mindestens eine der vorhandenen Absperrrichtungen unverzüglich und automatisch schließt. Hierdurch wird das unkontrollierte Entweichen von Biomasse oder Gülle aus dem Speicherbehälter verhindert. (Patent angemeldet)
Gebrauchsmuster 20 2018 104106



Frontabsaugung Jet 600

Zum schnellen und mühelosen Umfüllen von Gülle oder Gärsubstraten vom Zubringerfahrzeug in das Ausbringfass-Verkürzung der Befüll- / Umfüllzeit durch integrierten Füllbeschleuniger Jet 600

- Grundgestell und Absaugarm, pulverbeschichtet
- 500 Liter integrierte Ballastkammer
- 3,2 Meter Ausleger

Als Dienstleistung bieten wir die individuelle Verbindung der Frontabsaugung zum Ausbringerfass an.



Mobile Fassbefüllung 6" und 8"



Ausgefahren



Zum Aufdübeln



Frontabsaugung mit Saugbeschleuniger



Verbindung vom Fass zum Schlepper

BMM Mini-Mix Flächenkanalmixer

- Aggressiver Doppel-Rührstrahl
- Kräfteneutral durch entgegengesetzt angeordnete Austrittsöffnungen
- Großer Aktionsradius durch drehbares Rührgehäuse
- Hohe Flächenleistung in tiefen und auch in flachen Kanälen und Wannen
- Seitliche Schwenkung um volle 360° (Patent) ermöglicht das Schwenken in Transportstellung
- Einfache Umrüstung auf Spaltenmixerschwert (R+S) gleicher Längen
- Motorgrößen: 5,5kW; 7,5kW; 9,2kW; 11kW bei 1450U/min. und 400V

Mindestmaß Grubenöffnung	300 x 330mm
mit Klappensteuerung	330 x 400mm
mit Pumpe	330 x 410mm

Die Klappensteuerung ermöglicht ein vertikales Rühren zum Bearbeiten von Sinkschichten und Heranholen von Schwimmschichten. Ausgerüstet mit dem Pumpenkopf kann bis zum fast entleerten Kanal abgepumpt werden.



BMM 92 Jet 10 P
Mini-Mix mit
Pumpfunktion



BMM Mini-Mix Spaltenmischer

- VA-Schwert; gehärtete Niro-Welle und Flügel
- Lager aus Spezialbronze mit Wasserdruckschmierung
- Einfache Flügellarretierung in Schlitzstellung
- Seitliche Schwenkung um 360° (Patent) ermöglicht ein Schwenken in Transportstellung
- Rührschwert stufenlos um die Motorachse drehbar
- Durch einen starren Flügel kann auf Saugen und auf Drücken gearbeitet werden.
- Wende-Stern-Dreieck Schaltung mit besonderer Schalterachsabdichtung
- Geeignet für Rinderspalten (23mm) oder Schweinespalten (17mm)
- Schwertlängen: 0,7m; 1,0m; 1,3m; 1,5m (andere Längen auf Anfrage)
- Motorgrößen : 5,5kW; 7,5kW; 9,2kW; 11kW bei 1450U/min. und 400V 16A bzw. 32A



Im Spaltenschlitz

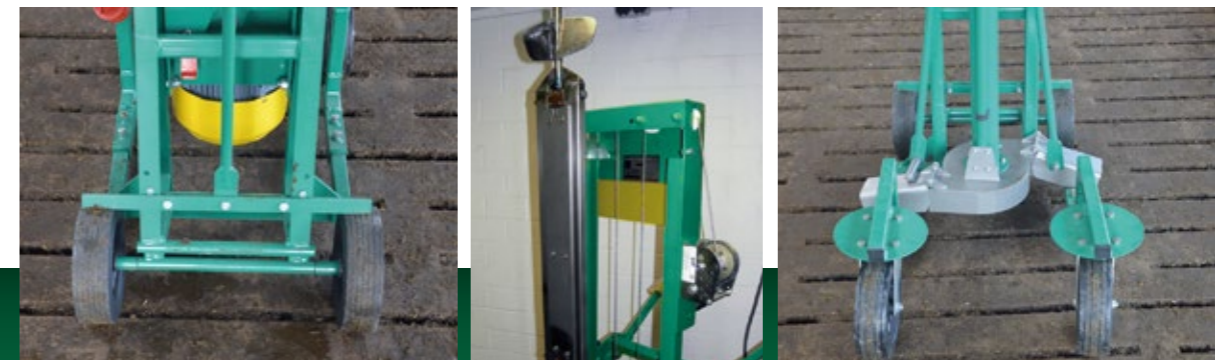


Sondergröße BMM 110 R 18



Stufenlos drehbar

Zusatzrüstung:



Safety Cart Bremse

Schwertverkleidung

Lenkrollensatz



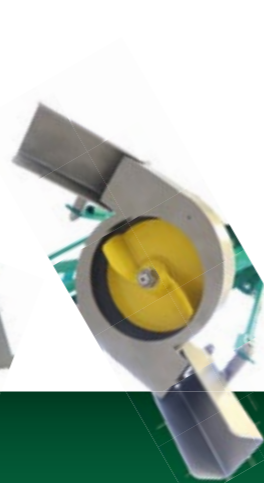
Mixer in Schrägstellung



Klappensteuerung: Rührstrahl in den Grund



Rührstrahl waagerecht



Flügelrad

Dickstoff-Güllepumpe DGP / ES und / ZS

Mit E-Motor (Typ ES)

- Antriebsleistung 5kW-20kW
- Förderstrom 3000-8000l/min.
- Förderhöhe 8-20m

Mit Zapfwellenantrieb (Typ ZS)

- Drehzahl 540U/min.
- Antriebsleistung bis 120PS
- Förderstrom bis 12000l/min.

E-Motor und Zapfwellenantrieb

- Drehrichtungsunabhängige Gleitringdichtung oder Gleitlager mit Schmierleitung in Edelstahl
- Mit WIDIA Reißkanten

Rührdüse horizontal und vertikal schwenkbar

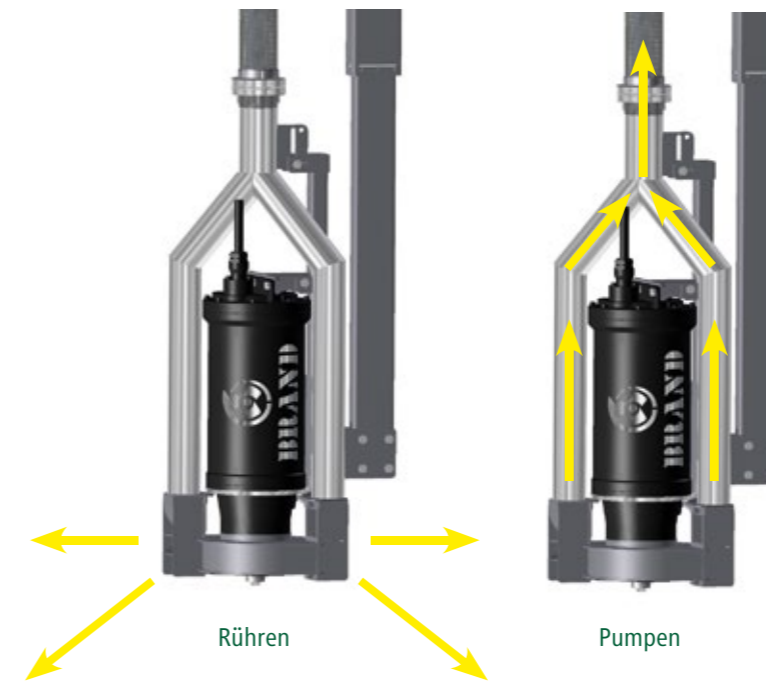


DGP/ZS

DGP/ES

BMTR Mobiles Tauchrührwerk

- Mit Rührflügel oder Jet-Gehäuse
- Durch Transportfahrwerk einfach zu versetzen
- Die Neigungs- und Höhenverstellung erlaubt die optimale Anpassung an den Füllstand bzw. an das Schwimmschichtniveau
- Niedrige Bauhöhe durch V2A Telekoprohr
- Großer Aktionsradius
- Kräfteutral rühren mit doppeltem Jet-Strahl
- Um 360° drehbares Jet-Gehäuse
- In 3 Stufen teleskopierbar
- Gesamtbauhöhe 1,95m-2,15m
- Fahrgestellbreite 0,8m
- Eintauchtiefe 2,0m-3,5m
- Motorgröße 7,5kW-15kW



Rühren

Pumpen



BMTR

Tauchmotorpumpe B-TPS und B-COK-R

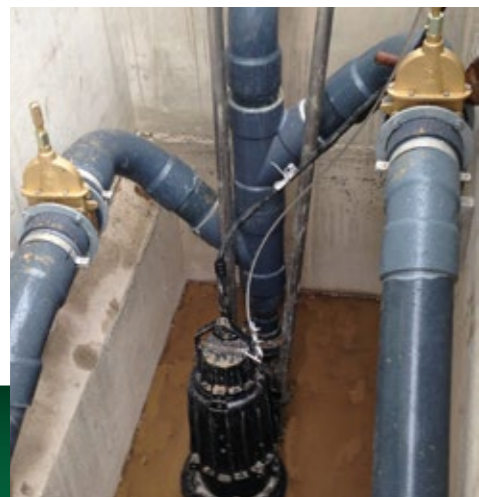
Zur Förderung von Rindergülle mit Futter- und Einstreuresten bis zu 12% TS.
Ohne Schneidwerk zur Förderung von reiner Schweinegülle ohne Stroh- und Raufutterresten

- Motorgrößen 7,5kW-22kW TPS
7,5kW-19,5kW COK-R
- Dichtungs- und Temperaturüberwachung
- Gleitringdichtung
- Mit Standfuß und Schlauchanschluss oder Absenkführung mit Kupplungsfuß



B-TPS

B-COKR



Einbausituation



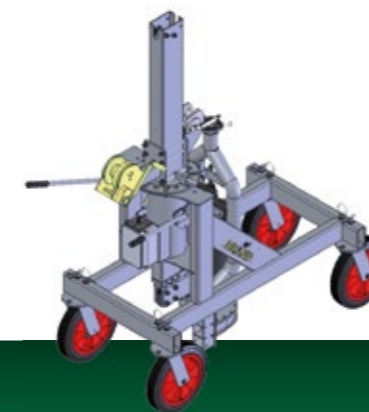
Laufrad Typ 1
Schneidwerk gehärtetes Chrom Vanadium



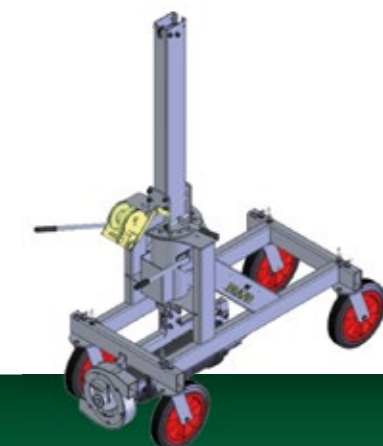
Laufrad Typ 2
aufgepanzerte WIDIA Reisskanten



BMTR mit Flügel



Jet System senkrecht



Jet System waagrecht

Heitling Fahrzeugbau GmbH & Co. KG

- Volumen bis 32m³
- Eigengewicht ab 5.180kg
- Drehkolbenpumpe am Fahrzeugheck
- Schwalwände nach DIN
- Autom. Füllstandsabschaltung



Flüssigmist-Sattelaufleger

- Zulässiges Gesamtgewicht: 24t und 34t
- Rauminhalt: ca. 40m³ bis 50m³
- TÜV-Zulassung: 40km/h
- Leistung: max. 15-28kW
- Pressdruck: ca. 11t
- Abschiebegeschwindigkeit: 54sec. bei 80l Öl
- Bereifung: 620 / 60 R 26,5 Standard
- Ladeboden: Edelstahl
- BPW-Tandem-Pendelachsaggregat
- Kugelkupplung K 80 mit 4t Stützlast



Abschiebewagen: Push Master

- Zulässiges Gesamtgewicht: 32t und 39t
- Rauminhalt: ca. 50m³ bis 60m³
- TÜV-Zulassung LOF oder 80km/h
- Pressdruck: ca. 22t bei 180bar Öl Druck
- Abschiebegeschwindigkeit: 80sec. bei 120l Öl
- Ladeboden: Aluminium und Edelstahl
- Scheiben- / Trommelbremsen
- Herausnehmbare Querspiegel
- LED Beleuchtung



Abschiebewagen: Push Trailer

- Rauminhalt: ca. 40m³
- Pressdruck: ca. 20t bei 250bar Öl Druck
- Abschiebegeschwindigkeit: 40sec. bei 120l Öl
- Ladeboden: Aluminium und Edelstahl
- Herausnehmbare Querspiegel
- LED Beleuchtung



Abschiebewagen: Push Aufbau

Huning Umwelttechnik GmbH & Co. KG Zentrifuge CP 5

Eingesetzt in einem Steinbruch mit Bodenwaschanlage.
Die Feinstfraktion der Siebanlage wurde bislang in schlammiger Konsistenz in Lagunen gelagert.
Mit der Huning Zentrifuge CP5 können diese Schlämme jetzt zu stichfähigem Material aufbereitet werden.
Durchsatzleistung: 20t Austrag/Std.



Schneckenpresse

Modell: SP 600HD
Leistung: 5-15m³/h
Motor: 5,5kW
Einsatzgebiet Biogasanlage

DIE HUNING GRUPPE

Vielseitigkeit, Flexibilität und Kompetenz:
Das sind die Markenzeichen der Huning Gruppe.

In den sechs Bereichen Maschinenbau, Umwelttechnik, Anlagenbau, Fahrzeugbau, Rühr- und Pumpentechnik und Neue Energien entstehen innovative Lösungen für die Landwirtschaft, das produzierende Gewerbe, öffentliche Einrichtungen und Kommunen, Energieerzeuger und die Industrie.

Mehr als 400 Spezialisten arbeiten im starken Verbund der Huning Gruppe für den Erfolg unserer weltweiten Kunden.



Planung - Beratung - Verkauf - Service



BRAND Rühr- und Pumpentechnik GmbH

Wellingholzhausener Str. 6, 49324 Melle

Tel.: +49 (0) 5422-608600, Fax: +49 (0) 5422-608611

Email: info@brand-melle.de, Internet: www.brand-melle.de